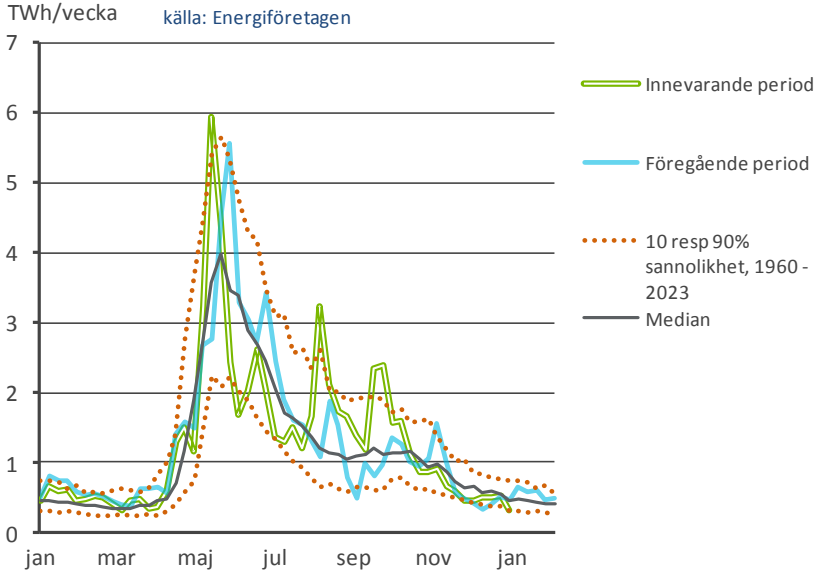
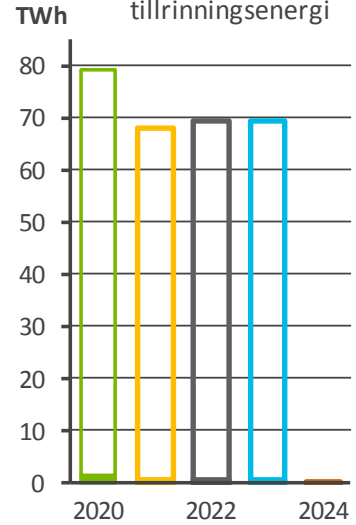


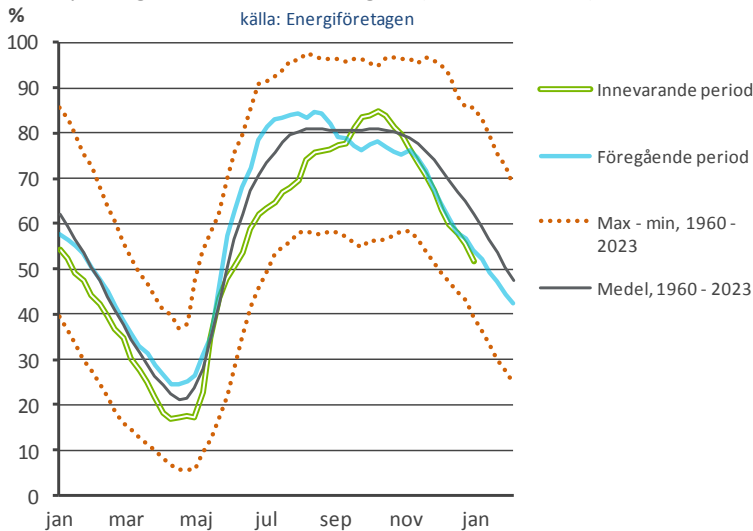
Tillrinningsenergi per vecka



Akkumulerad tillrinningsenergi



Fyllnadsgrad i svenska vattenmagasin (100%= 33,7 TWh)



□ Helårsvärde
■ Årsvärde t.o.m. ve 01

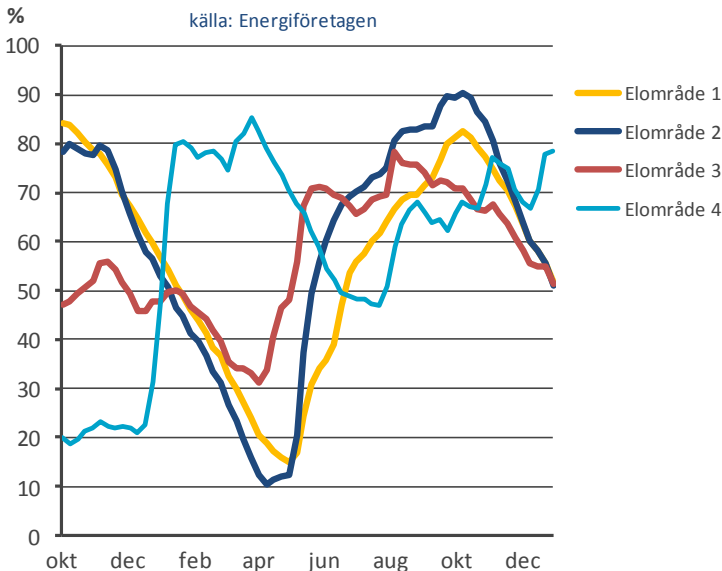
Beräknad tillrinningsenergi för vecka 2024-01 blev 306 GWh, vilket är 67 % av medianvärdet under perioden 1960-2023.

Det totala magasinets energiinnehåll är beräknat till 17 532 GWh denna vecka.

Magasinsändring under veckan från 55,7 % till 51,5 % (vid veckans slut).

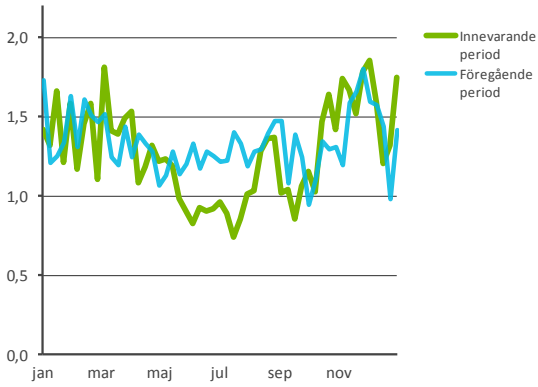
Medelvärdet för magasin-fyllnaden under perioden 1960-2023 är 62,1 %.

Fyllnadsgrad i vattenmagasin per elområde

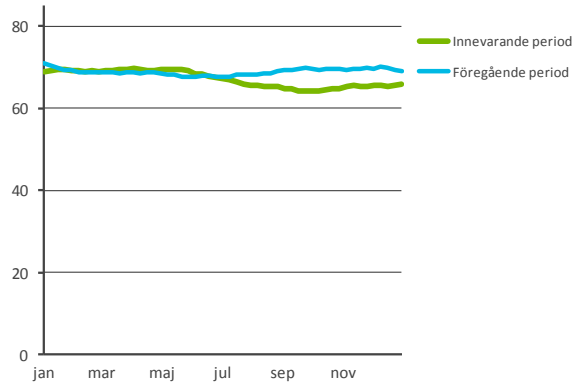


Elområde	Procent	GWh
SE1	51,8	7 668
SE2	51,0	7 987
SE3	51,3	1 704
SE4	78,6	173

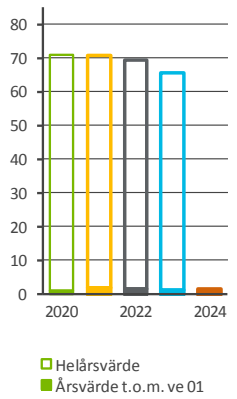
Vattenkraftsproduktion per vecka
källa: Energiföretagen



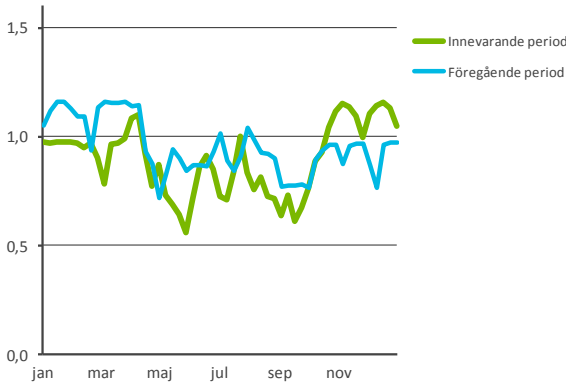
Vattenkraftsproduktion summa 52 veckor
källa: Energiföretagen



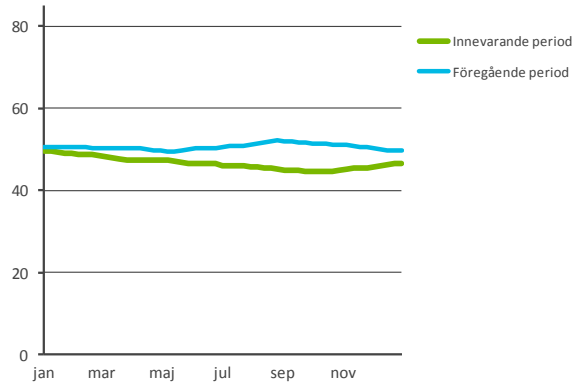
Akkumulerad vattenkraftsproduktion



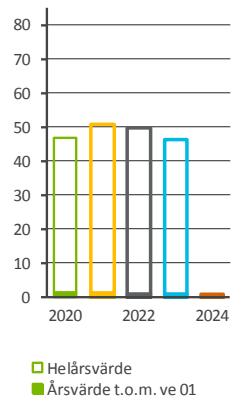
Kärnkraftsproduktion per vecka
källa: Energiföretagen



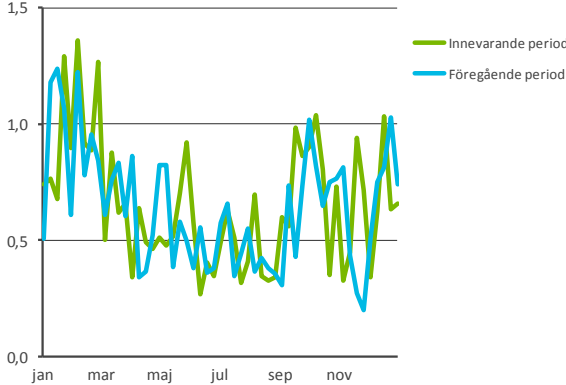
Kärnkraftsproduktion summa 52 veckor
källa: Energiföretagen



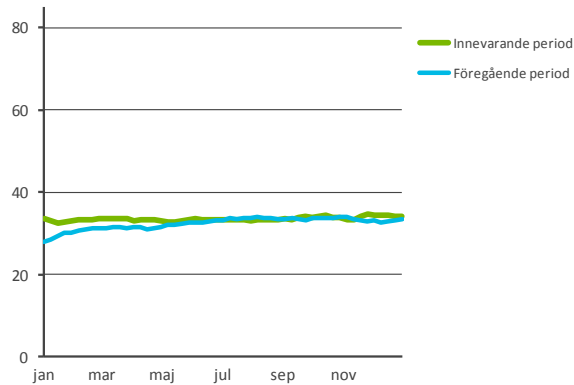
Akkumulerad kärnkraftsproduktion



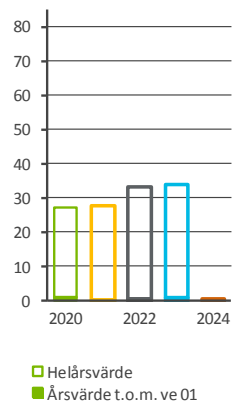
Vindkraftsproduktion per vecka
källa: Energiföretagen



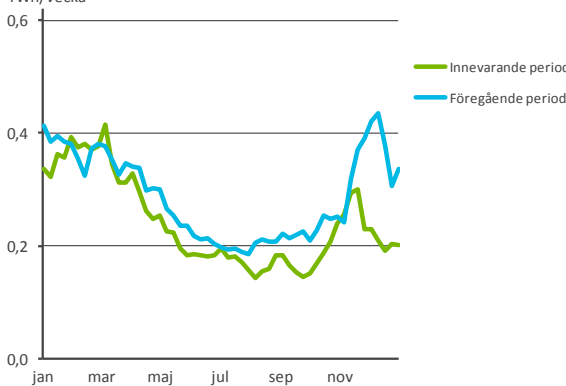
Vindkraftsproduktion summa 52 veckor
källa: Energiföretagen



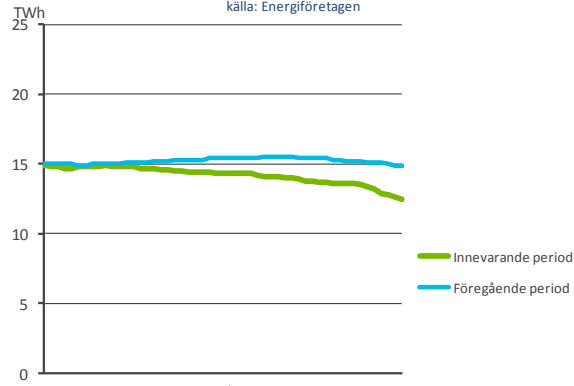
Akkumulerad vindkraftsproduktion



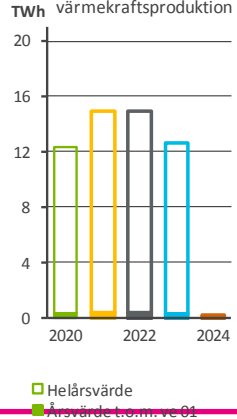
Övrig värmekraftsproduktion per vecka
källa: Energiföretagen

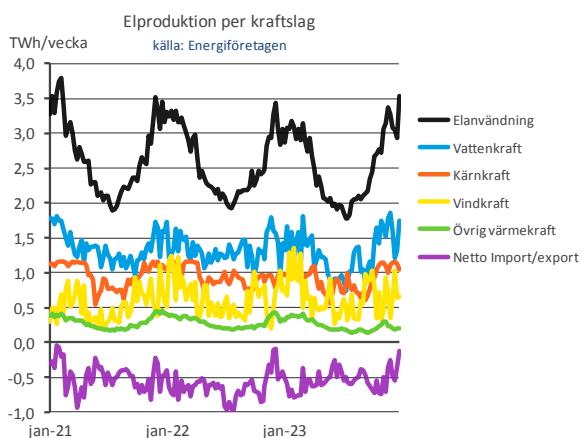
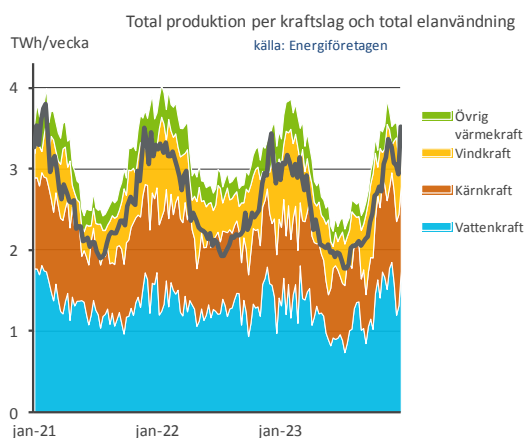
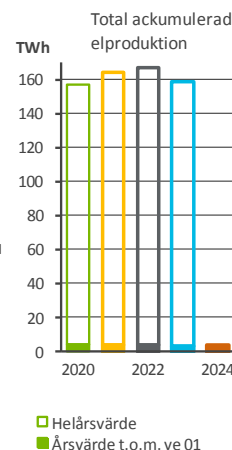
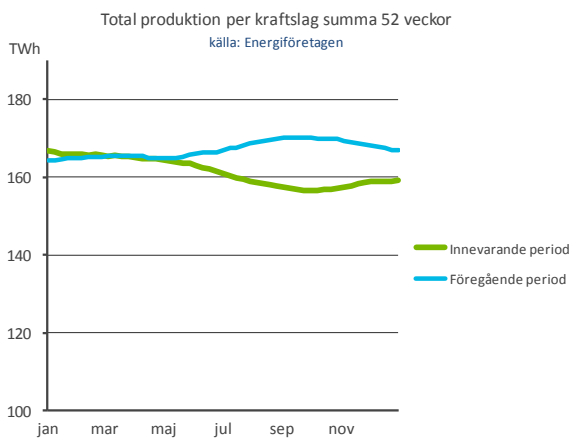
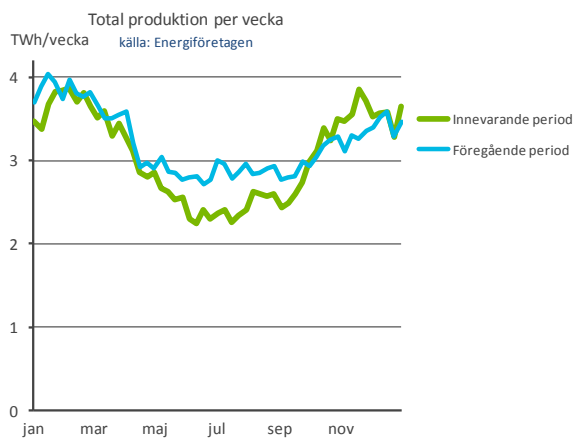


Övrig värmekraftsproduktion summa 52 veckor
källa: Energiföretagen



Akkumulerad övrig värmekraftsproduktion





Tabell 1

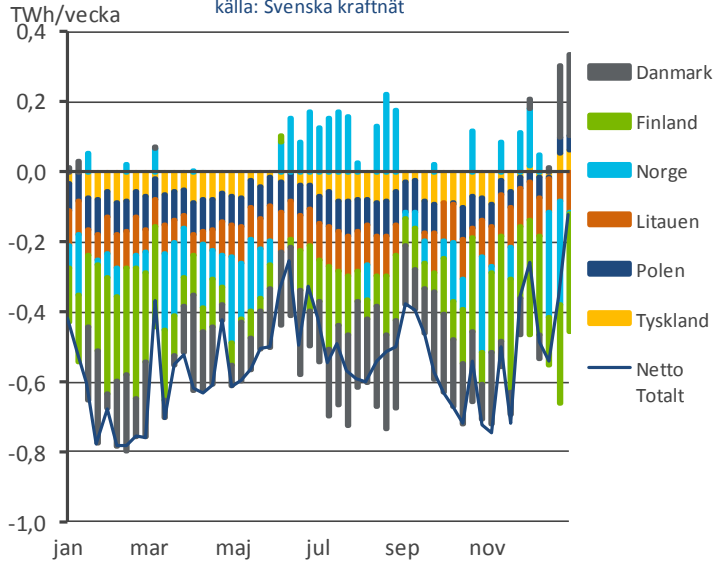
Sverige

	Vattenkraft	Vindkraft	Kärnkraft	Övrig värmekraft	Total produktion	
2021-52	1 582	579	1 061	405	3 627	GWh
2022-01	1 730	507	1 048	414	3 698	GWh
2022-52	979	1 030	974	307	3 290	GWh
2023-01	1 417	743	974	337	3 472	GWh
2023-52	1 319	634	1 130	204	3 287	GWh
2024-01	1 746 (23%)	656 (-12%)	1 048 (8%)	201 (-40%)	3 650 (5%)	GWh
<i>Siffror inom parantes är innevarande år i förhållande till föregående år</i>						
Ack ¹ t.o.m.2022-01	1,7	0,51	1,0	0,4	3,7	TWh
Ack t.o.m.2023-01	1,4	0,74	1,0	0,3	3,5	TWh
Ack t.o.m.2024-01	1,7 (21%)	0,66 (-11%)	1,0 (0%)	0,2 (-33%)	3,6 (3%)	TWh
¹ Ackumulerat summavärde från årets början						
Summa 52 ² veckor t.o.m. 2022-01	70,9	27,77	50,6	15,0	164,3	TWh
Summa 52 veckor t.o.m. 2023-01	69,0	33,47	49,6	14,9	166,9	TWh
Summa 52 veckor t.o.m. 2024-01	66,0 (-4%)	34,00 (2%)	46,5 (-6%)	12,5 (-16%)	159,1 (-5%)	TWh

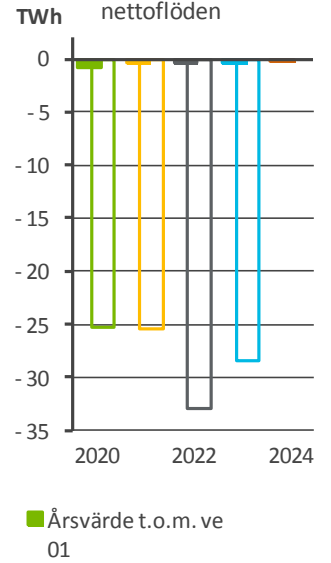
² Rullande årsvärde summa av 52 veckor

Netto kraftflöden till och från Sverige

källa: Svenska kraftnät

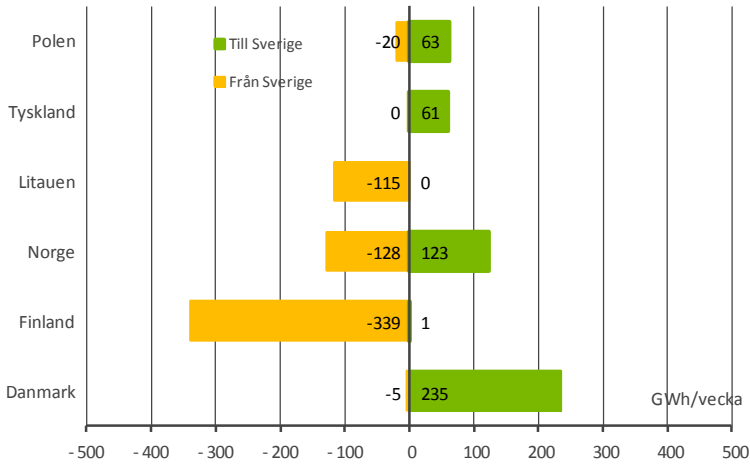


Totala ackumulerade nettoflöden



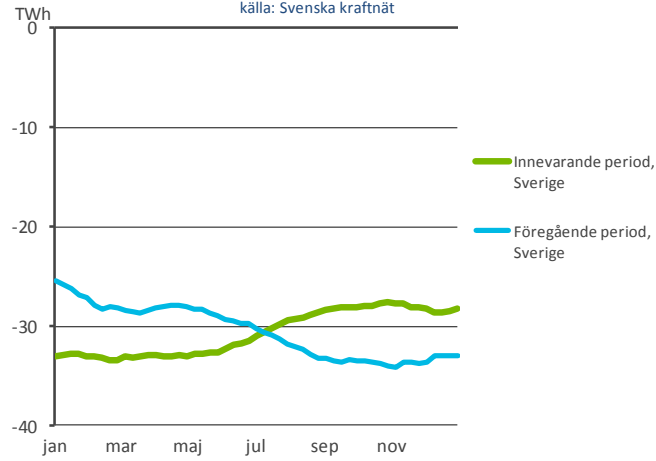
Kraftflöden till och från Sverige

källa: Svenska kraftnät

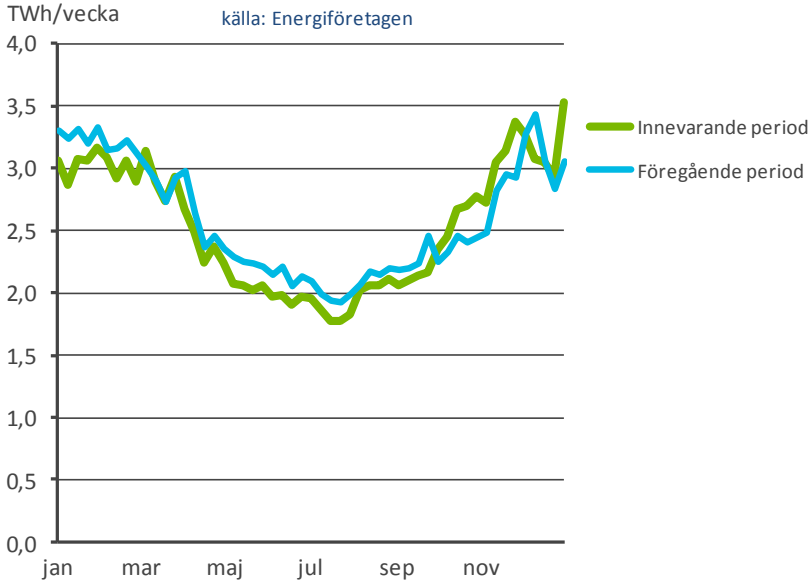


Netto kraftflöden till och från Sverige

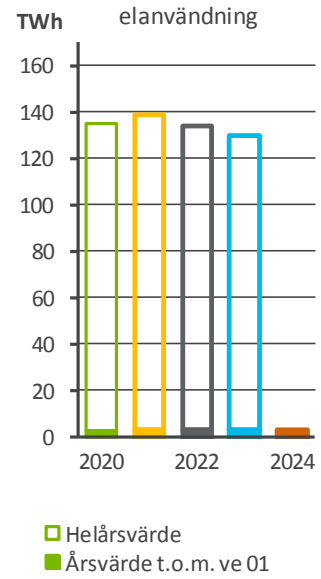
källa: Svenska kraftnät



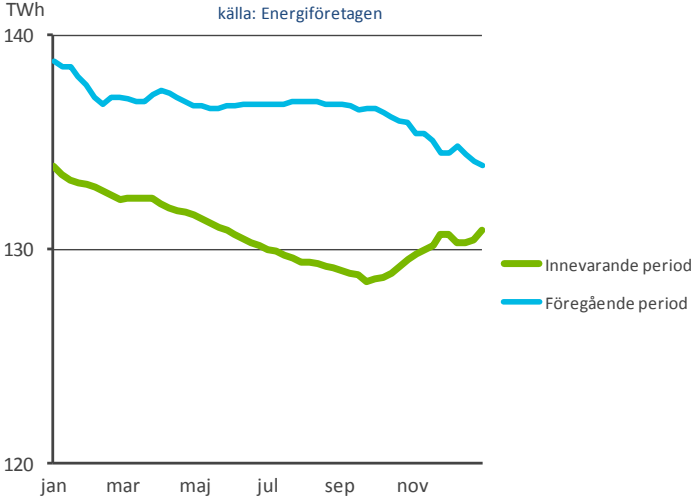
Elanvändning per vecka



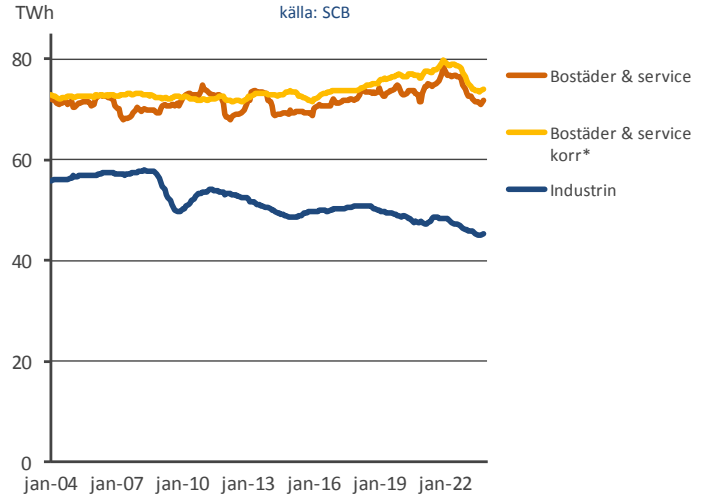
Total ackumulerad elanvändning



Elanvändning i Sverige summa 52 veckor



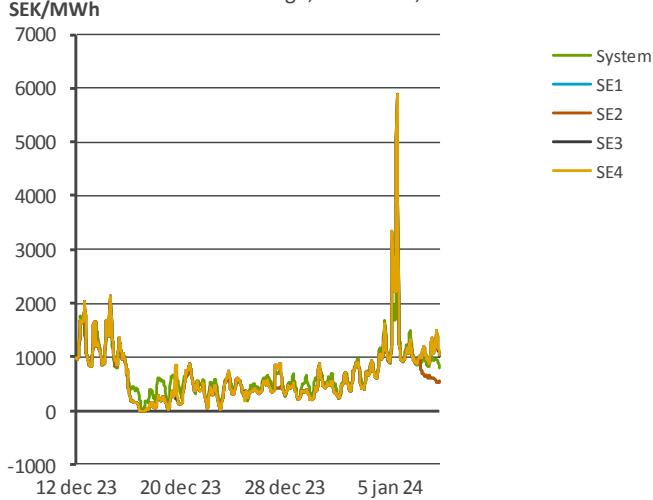
Elanvändning rullande tolv månadersvärde



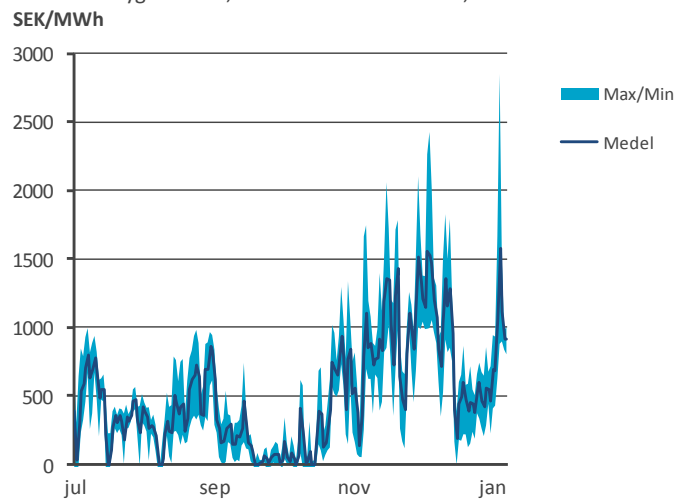
* temperaturkorrigerad elanvändning

Tabell 2 Sverige		Total Total	Netto import/export	Elanvändning		
				Utfall	Temp. Korr.	
GWh	2021-52	3 627	-464	3 163	3 305	GWh
GWh	2022-01	3 698	-397	3 301	3 237	GWh
GWh	2022-52	3 290	-461	2 829	3 059	GWh
GWh	2023-01	3 472	-416	3 056	3 124	GWh
GWh	2023-52	3 287	-358	2 929	2 960	GWh
GWh	2024-01	3 650 (5%)	-123 (-70%)	3 527 (15%)	2 836 (-9%)	GWh
<i>Siffror inom parantes är innevarande år i förhållande till föregående år</i>						
TWh	Ack ¹ t.o.m.2022-01	3,7	-0,4	3,3	3,2	TWh
TWh	Ack t.o.m.2023-01	3,5	-0,4	3,1	3,1	TWh
TWh	Ack t.o.m.2024-01	3,6 (3%)	-0,1 (-75%)	3,5 (13%)	2,8 (-10%)	TWh
¹ Ackumulerat summavärde från årets början						
TWh	Summa 52 ² veckor t.o.m. 2022-01	164,3	-25,4	138,8	142,4	TWh
TWh	Summa 52 veckor t.o.m. 2023-01	166,9	-33,0	133,9	135,6	TWh
TWh	Summa 52 veckor t.o.m. 2024-01	159,1 (-5%)	-28,2 (-15%)	130,9 (-2%)	130,1 (-4%)	TWh
² Rullande årsvärde summa av 52 veckor						

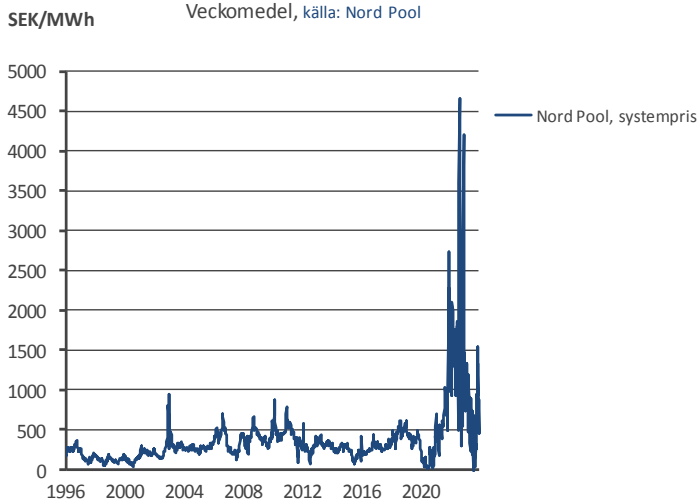
Elpris Nord Pool, Systempris och Områdespriser för elområde Sverige, timvärden, källa: Nord Pool



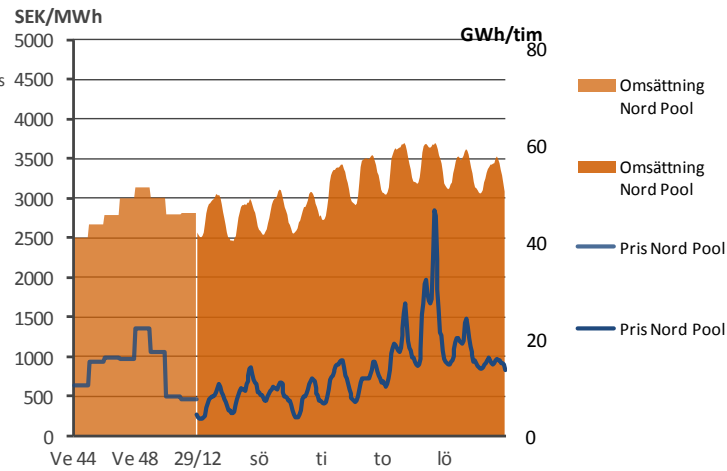
Elpris Nord Pool för spothandel Dygnsmedel, samt max - min intervall, källa: Nord Pool



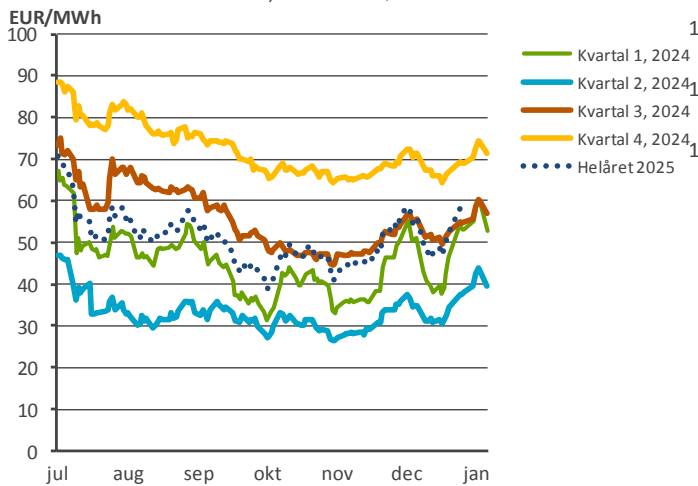
Elpris Nord Pool för spothandel Veckomedel, källa: Nord Pool



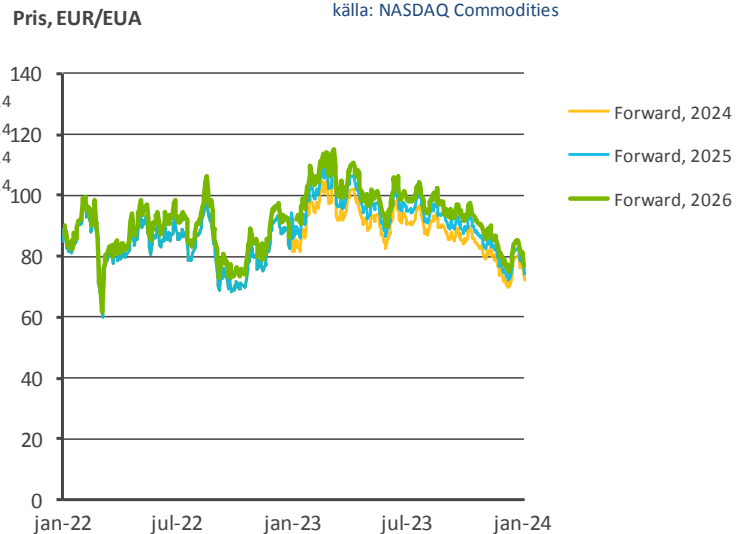
Nord Pool, priser och omsättning tidigare veckomedelvärden samt senaste timvärden, källa: Nord Pool



NASDAQ Commodities terminspriser, kvartal 2024/25 samt helåret 2024, källa: NASDAQ Commodities

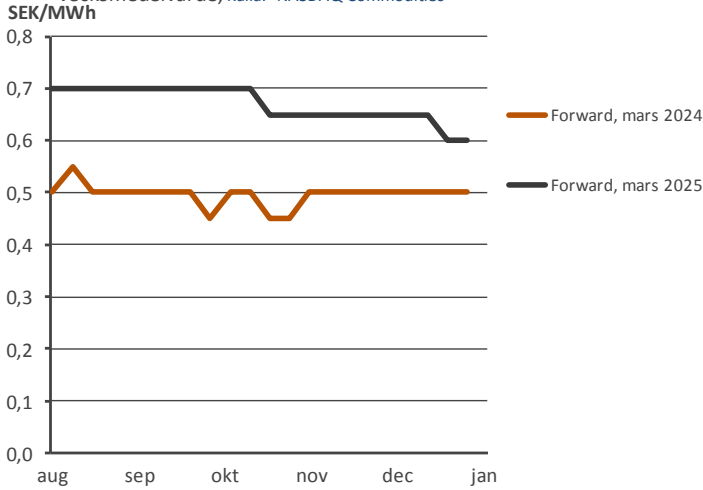


NASDAQ Commodities handel med CO2 utsläppsrätter källa: NASDAQ Commodities



Elcertifikatspris vid forwardhandel

Veckomedelvärde, Källa: NASDAQ Commodities



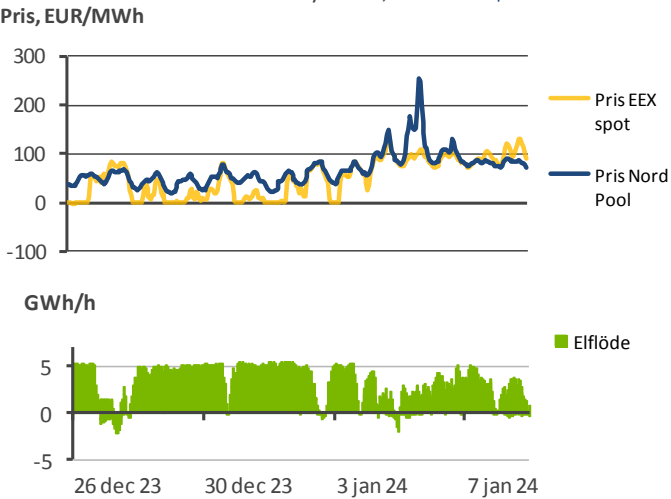
SKM elcertifikatspris vid spothandel

Veckomedelvärde, Källa: SKM – Svensk Kraftmäklare och Nasdaq



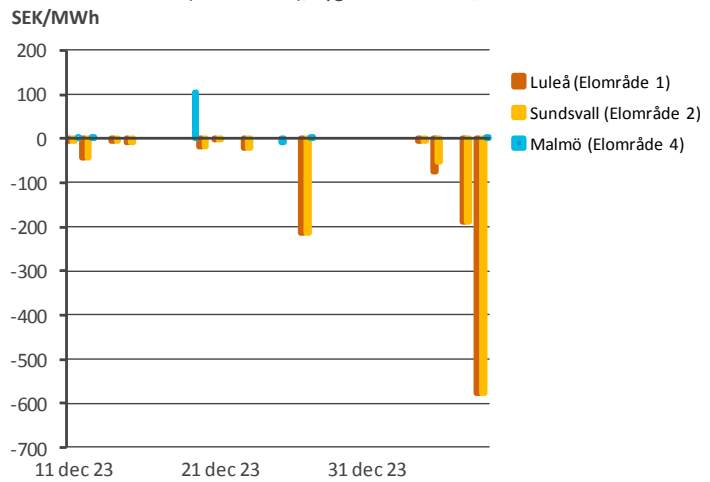
EEX och Nord Pool systempris samt det nordiska

elflödet till och från Tyskland, källa: EPEX Spot och Nord Pool



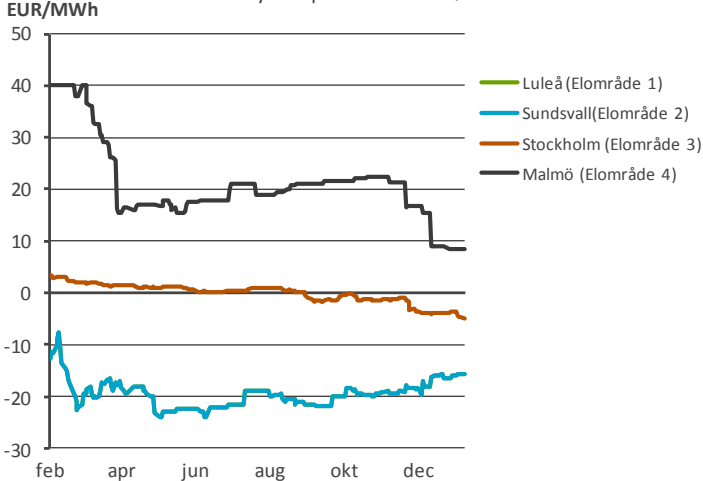
Områdespriser avvikelse jämfört med

Stockholm (Elområde 3), dygnsmedelvärde, källa: Nord Pool



NASDAQ, svenska EPAD-kontrakt år 2025

i förhållande till systempris källa: NASDAQ Commodities



Områdespriser avvikelse jämfört med

Nord Pool systempris, dygnsmedelvärde, källa: Nord Pool

