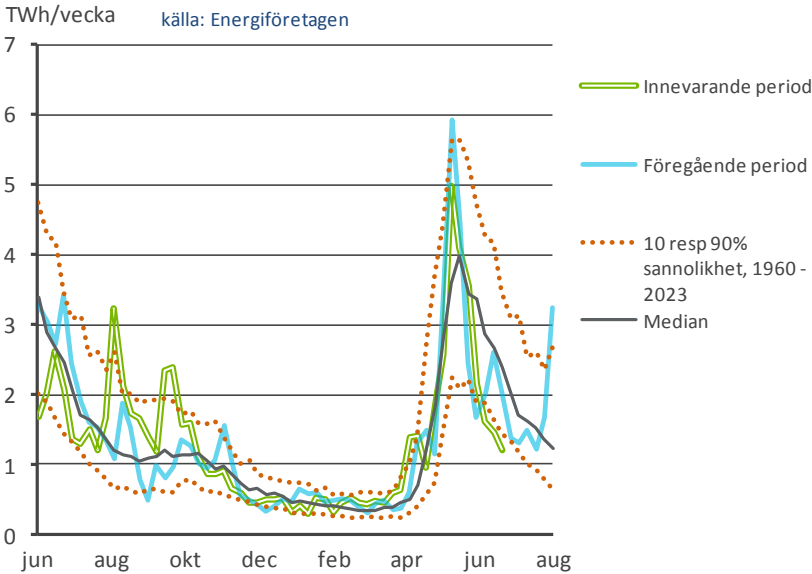
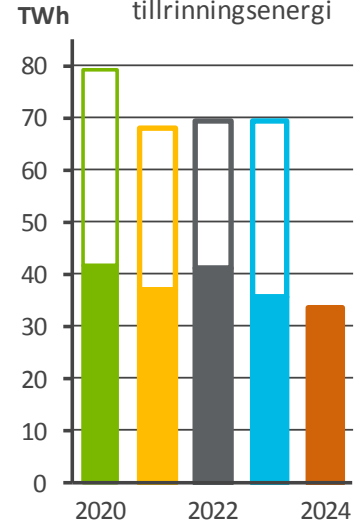


Tillrinningsenergi per vecka



Akkumulerad tillrinningsenergi



□ Helårsvärde
■ Årsvärde t.o.m. ve 26

Beräknad tillrinningsenergi för vecka 2024-26 blev 1 193 GWh, vilket är 50 % av medianvärdet under perioden 1960-2023.

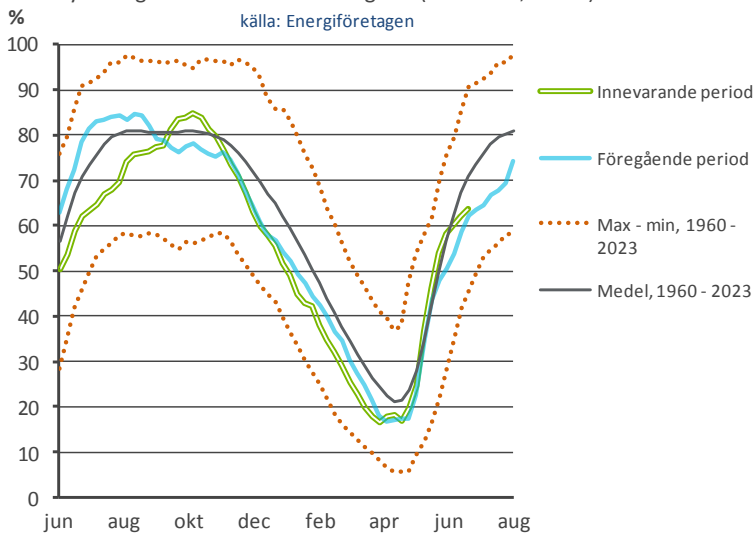
Det totala magasinets energiinnehåll är beräknat till 21 624 GWh denna vecka.

Magasinsändring under veckan från 62,1 % till 63,6 % (vid veckans slut).

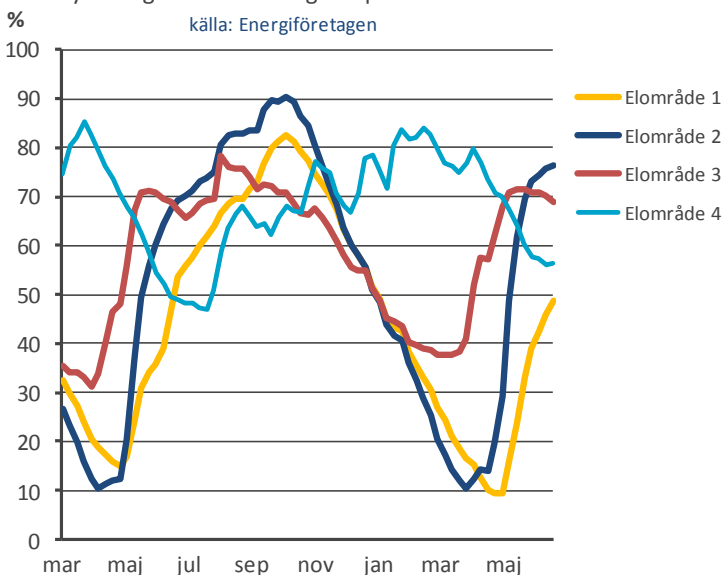
Medelvärdet för magasin-fyllnaden under perioden 1960-2023 är 70,8 %.

Elområde	Procent	GWh
SE1	48,8	7 224
SE2	76,5	11 988
SE3	68,9	2 288
SE4	56,3	124

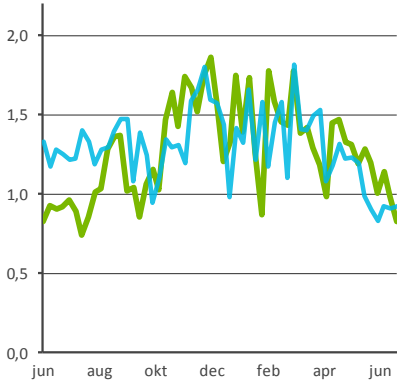
Fyllnadsgrad i svenska vattenmagasin (100%= 33,7 TWh)



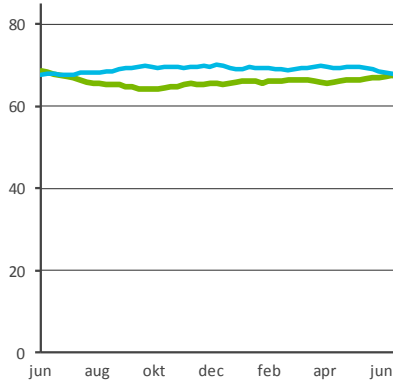
Fyllnadsgrad i vattenmagasin per elområde



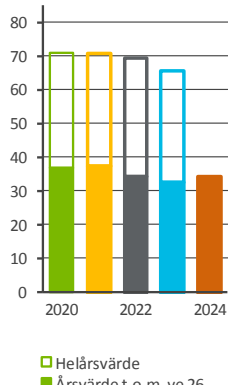
Vattenkraftsproduktion per vecka
källa: Energiföretagen



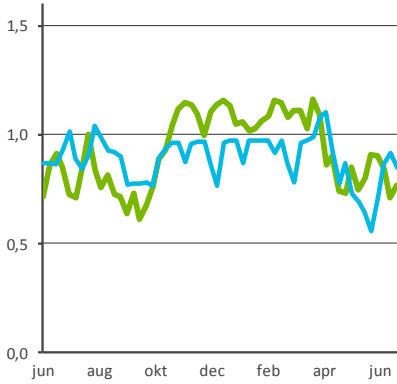
Vattenkraftsproduktion summa 52 veckor
källa: Energiföretagen



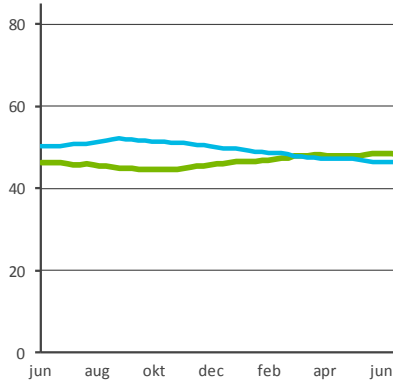
Akkumulerad vattenkraftsproduktion



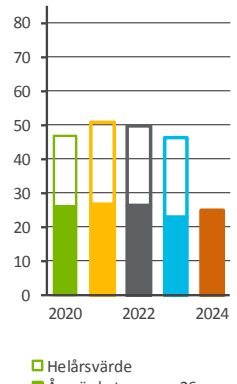
Kärnkraftsproduktion per vecka
källa: Energiföretagen



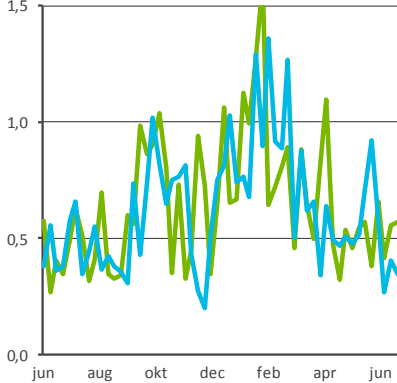
Kärnkraftsproduktion summa 52 veckor
källa: Energiföretagen



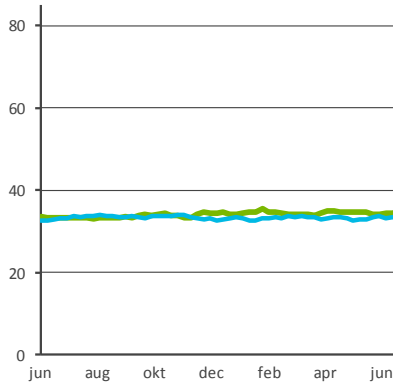
Akkumulerad kärnkraftsproduktion



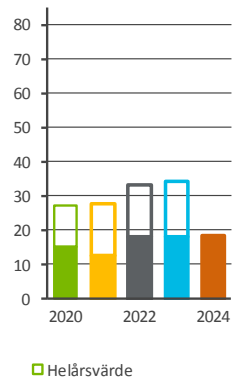
Vindkraftsproduktion per vecka
källa: Energiföretagen



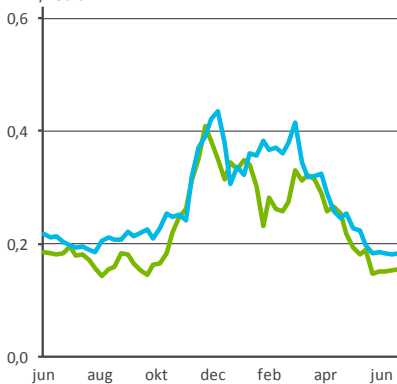
Vindkraftsproduktion summa 52 veckor
källa: Energiföretagen



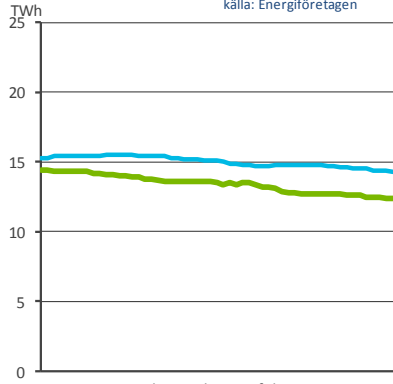
Akkumulerad vindkraftsproduktion



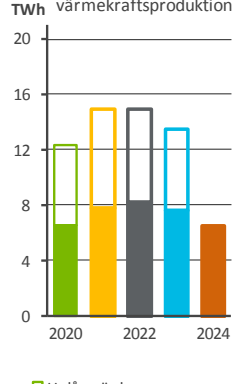
Övrig värmekraftsproduktion per vecka
källa: Energiföretagen

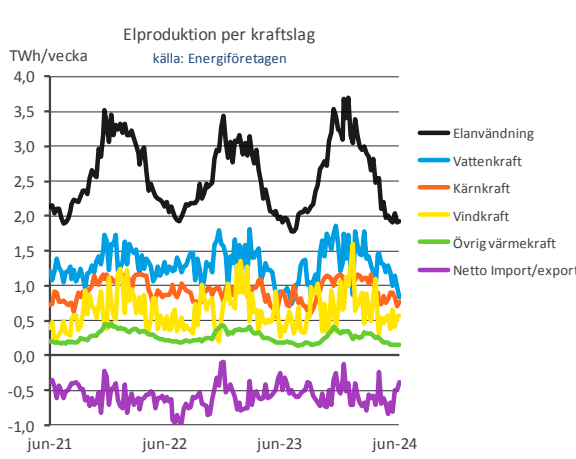
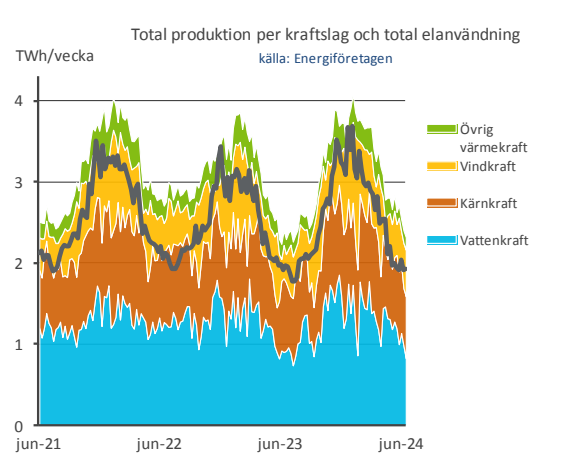
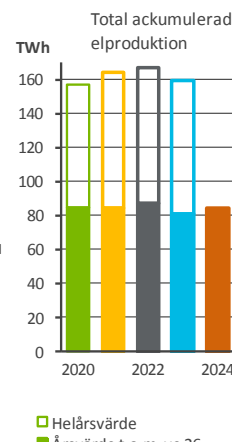
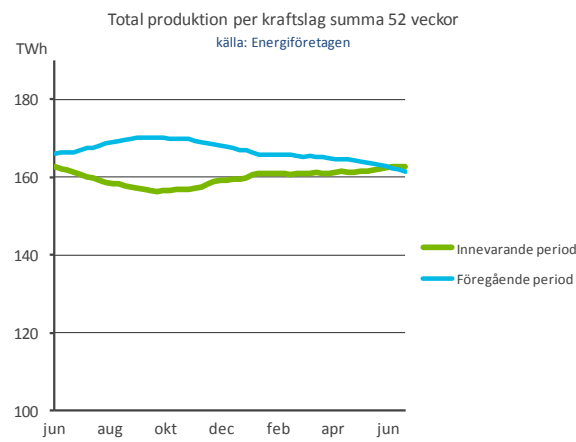
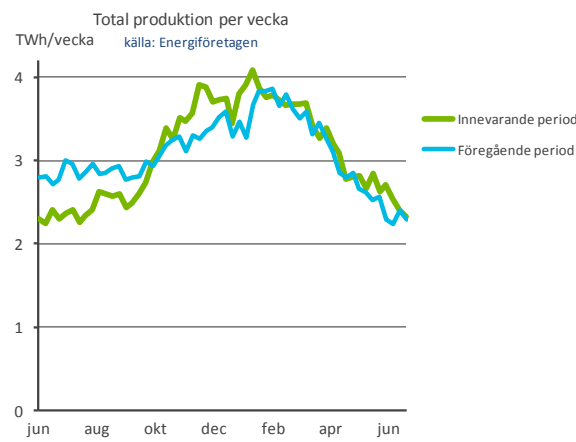


Övrig värmekraftsproduktion summa 52 veckor
källa: Energiföretagen



Akkumulerad övrig värmekraftsproduktion





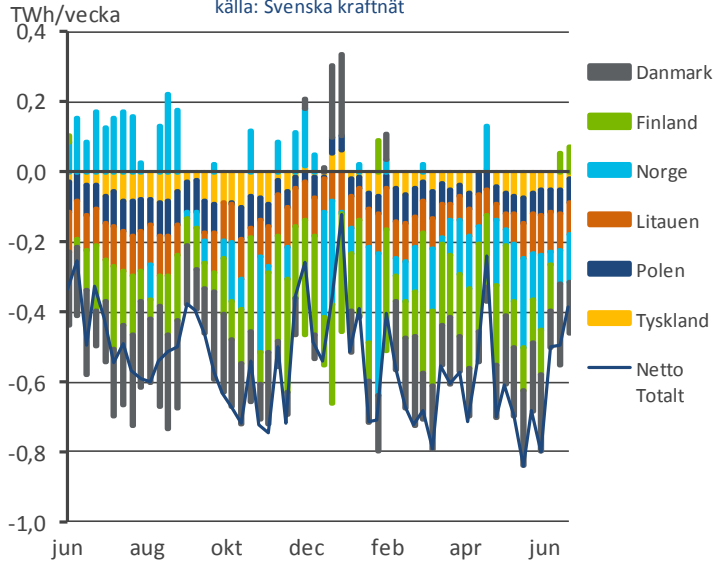
Tabell 1

Sverige

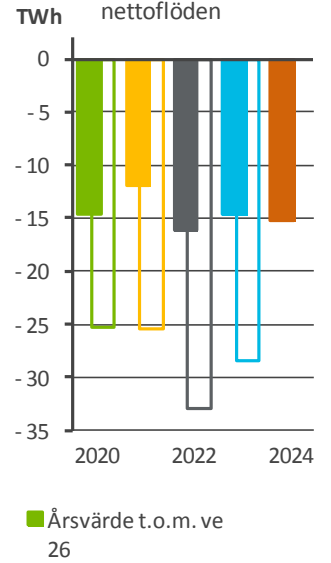
	Vattenkraft	Vindkraft	Kärnkraft	Övrig värmekraft	Total produktion	
2022-25	1 276	359	862	213	2 710	GWh
2022-26	1 252	381	929	203	2 765	GWh
2023-25	905	405	914	181	2 406	GWh
2023-26	919	347	848	183	2 296	GWh
2024-25	985	556	710	153	2 404	GWh
2024-26	828 (-10%)	570 (64%)	768 (-9%)	155 (-15%)	2 320 (1%)	GWh
<i>Siffror inom parantes är innevarande år i förhållande till föregående år</i>						
Ack ¹ t.o.m.2022-26	34,5	18,10	26,3	8,2	87,1	TWh
Ack t.o.m.2023-26	32,8	18,14	22,9	7,6	81,4	TWh
Ack t.o.m.2024-26	34,5 (5%)	18,63 (3%)	24,9 (9%)	6,5 (-14%)	84,5 (4%)	TWh
¹ Ackumulerat summavärde från årets början						
Summa 52 ² veckor t.o.m. 2022-26	67,8	33,00	50,3	15,4	166,5	TWh
Summa 52 veckor t.o.m. 2023-26	67,6	33,27	46,3	14,3	161,4	TWh
Summa 52 veckor t.o.m. 2024-26	67,3 (-0%)	34,68 (4%)	48,3 (4%)	12,4 (-13%)	162,7 (1%)	TWh
² Rullande årsvärde summa av 52 veckor						

Netto kraftflöden till och från Sverige

källa: Svenska kraftnät

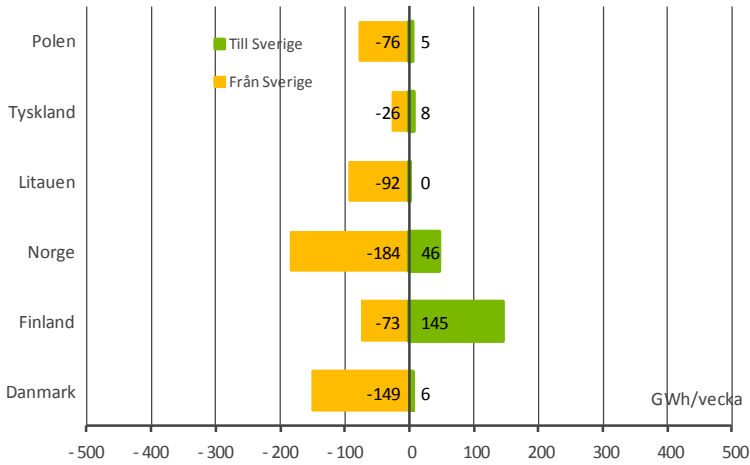


Totala ackumulerade nettoflöden



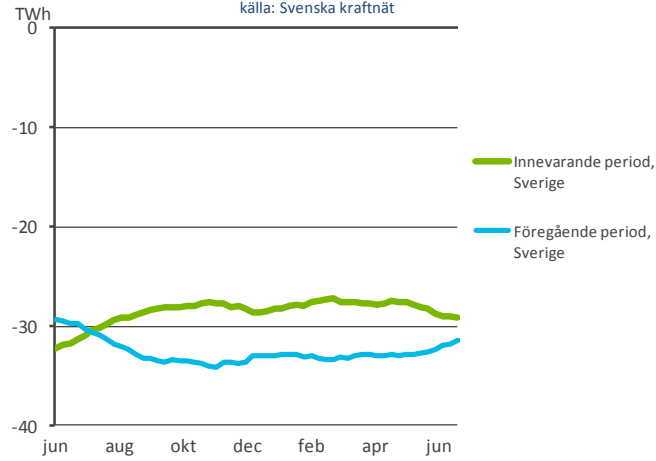
Kraftflöden till och från Sverige

källa: Svenska kraftnät

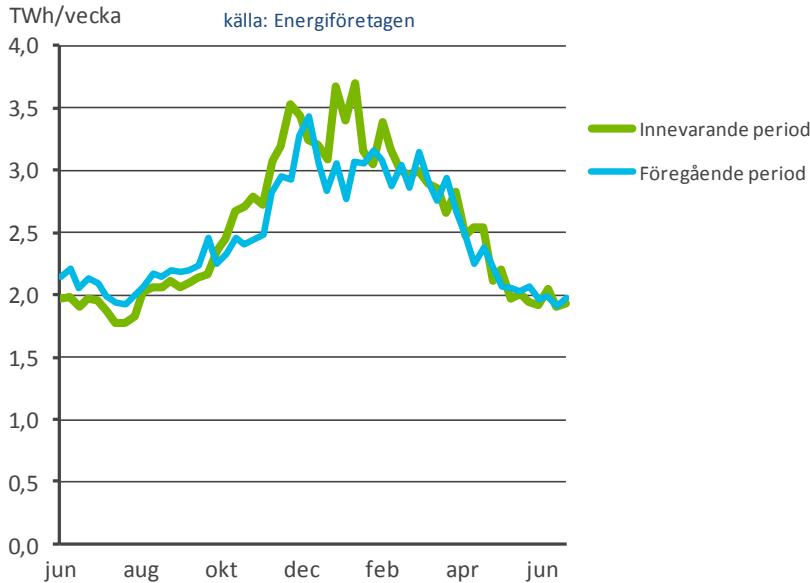


Netto kraftflöden till och från Sverige

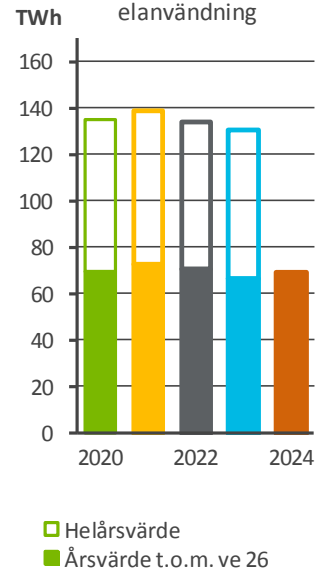
källa: Svenska kraftnät



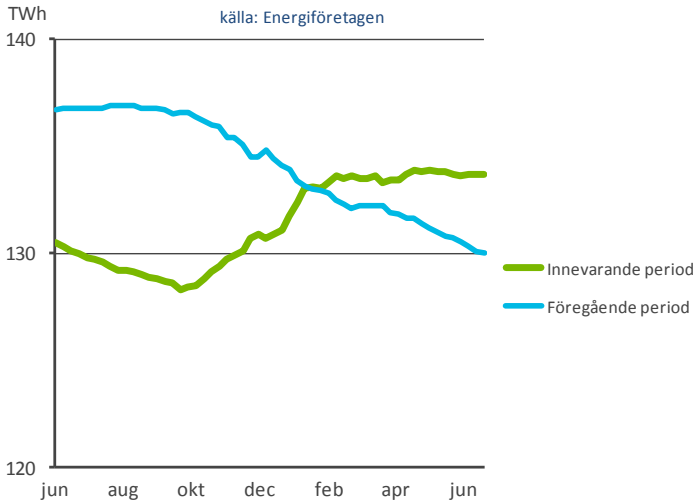
Elanvändning per vecka



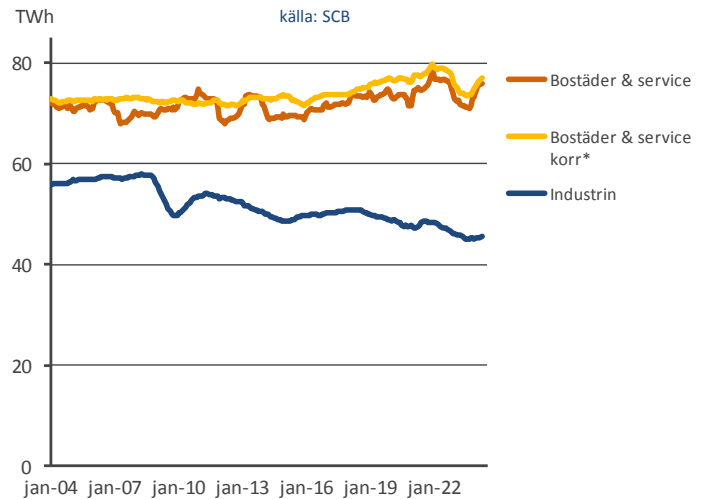
Total ackumulerad elanvändning



Elanvändning i Sverige summa 52 veckor



Elanvändning rullande tolv månadersvärde

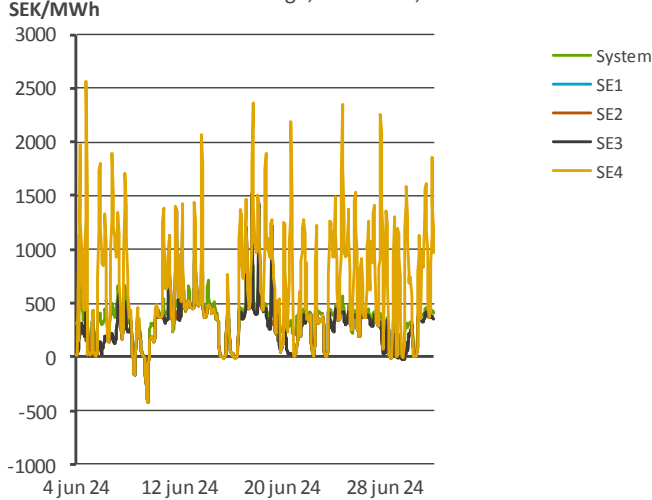


* temperaturkorrigerad elanvändning

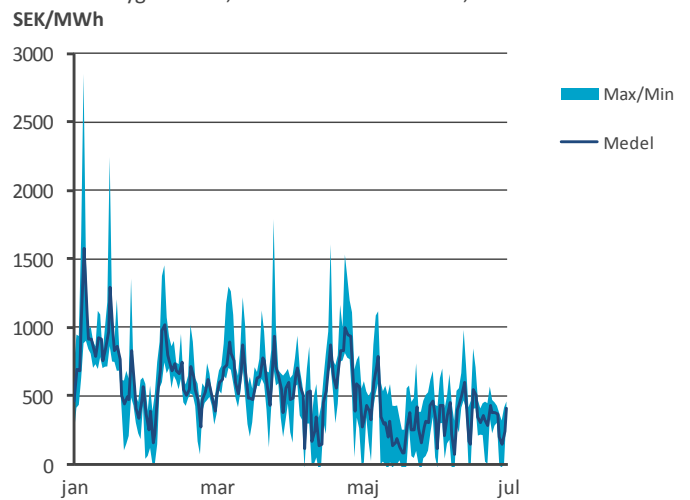
Tabell 2
Sverige

	Total produktion	Netto import/export	Elanvändning		
			Utfall	Temp. Korr.	
GWh 2022-25	2 710	-663	2 047	2 047	GWh
GWh 2022-26	2 765	-635	2 130	2 131	GWh
GWh 2023-25	2 406	-496	1 910	1 910	GWh
GWh 2023-26	2 296	-325	1 971	1 971	GWh
GWh 2024-25	2 404	-495	1 909	1 838	GWh
GWh 2024-26	2 320 (1%)	-388 (19%)	1 932 (-2%)	2 005 (2%)	GWh
<i>Siffror inom parantes är innevarande år i förhållande till föregående år</i>					
TWh Ack ¹ t.o.m.2022-26	87,1	-16,2	70,9	72,2	TWh
TWh Ack t.o.m.2023-26	81,4	-14,7	66,8	67,7	TWh
TWh Ack t.o.m.2024-26	84,5 (4%)	-15,2 (3%)	69,3 (4%)	67,8 (0%)	TWh
¹ Ackumulerat summavärde från årets början					
TWh Summa 52 ² veckor t.o.m. 2022-26	166,5	-29,7	136,8	139,0	TWh
TWh Summa 52 veckor t.o.m. 2023-26	161,4	-31,4	130,0	131,3	TWh
TWh Summa 52 veckor t.o.m. 2024-26	162,7 (1%)	-29,1 (-7%)	133,7 (3%)	131,1 (-0%)	TWh
² Rullande årsvärde summa av 52 veckor					

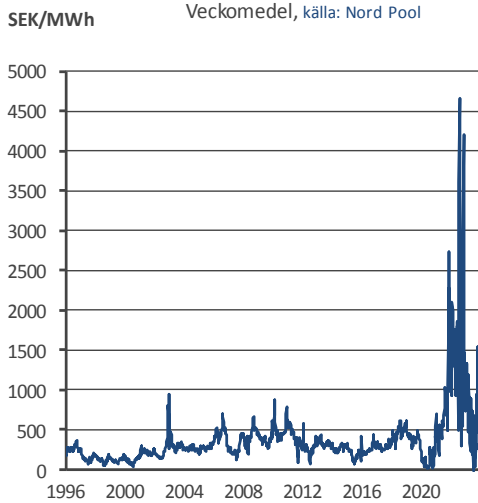
Elpris Nord Pool, Systempris och Områdespriser för elområde Sverige, timvärden, källa: Nord Pool



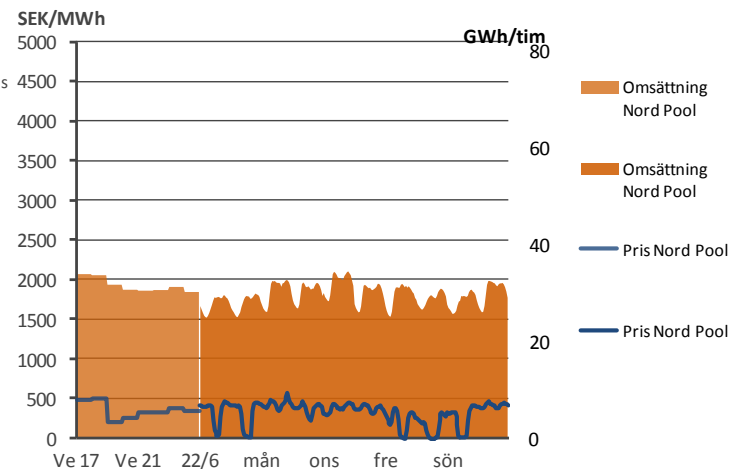
Elpris Nord Pool för spothandel
Dygnsmedel, samt max - min intervall, källa: Nord Pool



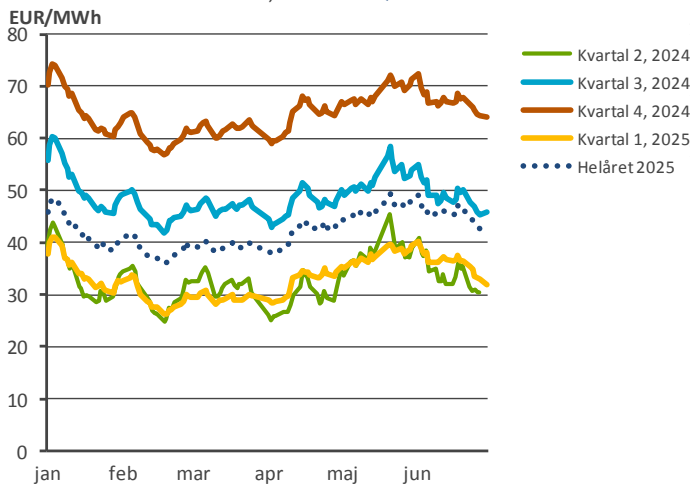
Elpris Nord Pool för spothandel
Veckomedel, källa: Nord Pool



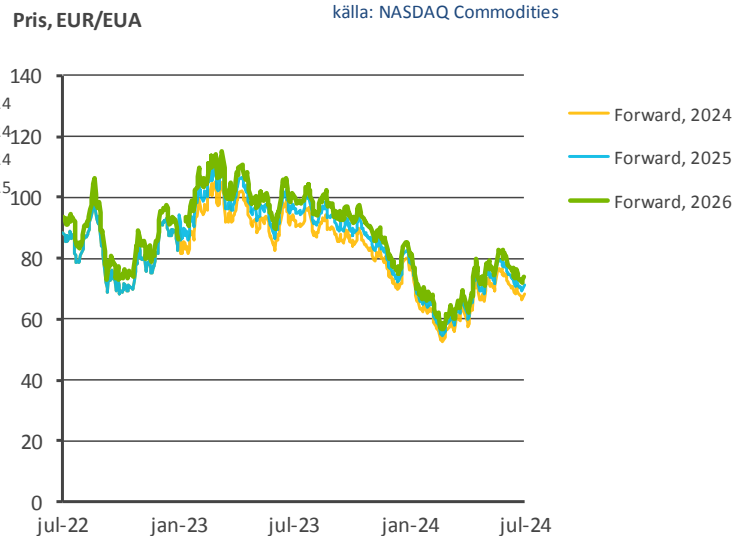
Nord Pool, priser och omsättning tidigare
veckomedelvärden samt senaste timvärden, källa: Nord Pool



NASDAQ Commodities terminspriser, kvartal 2024/25
samt helåret 2025, källa: NASDAQ Commodities

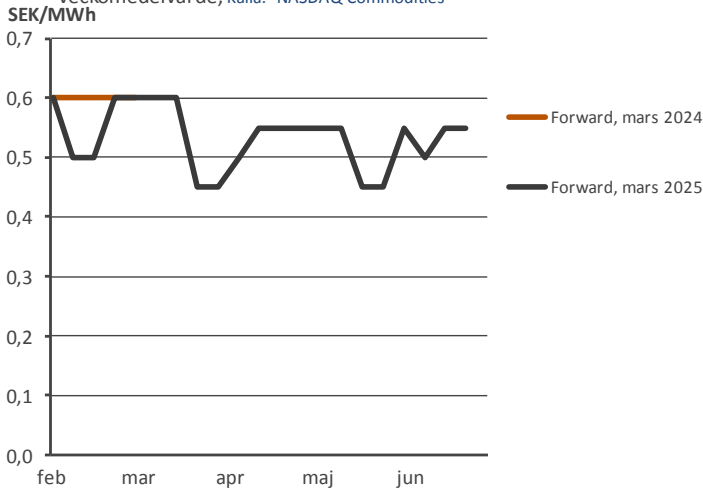


NASDAQ Commodities handel med CO2 utsläppsrätter
källa: NASDAQ Commodities



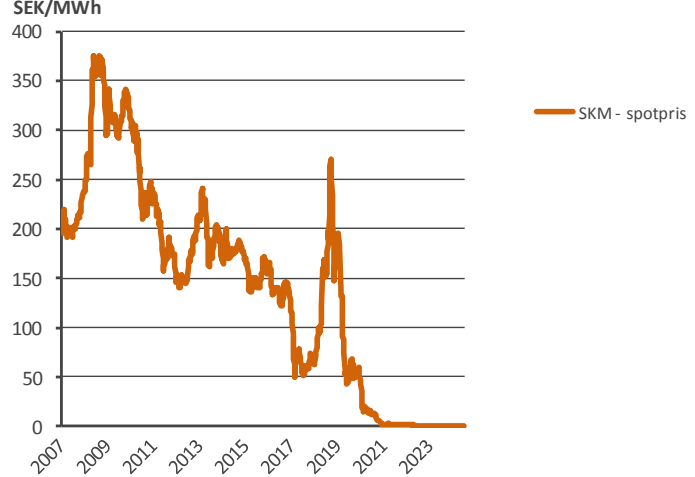
Elcertifikatspris vid forwardhandel

Veckomedelvärde, Källa: NASDAQ Commodities



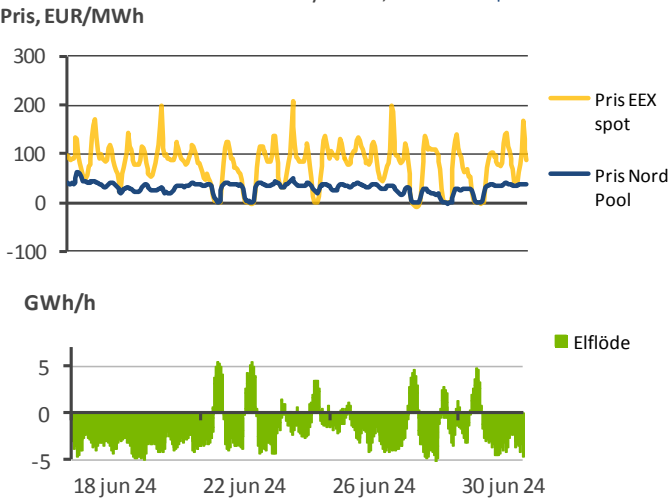
SKM elcertifikatspris vid spothandel

Veckomedelvärde, Källa: SKM – Svensk Kraftmäklare och Nasdaq



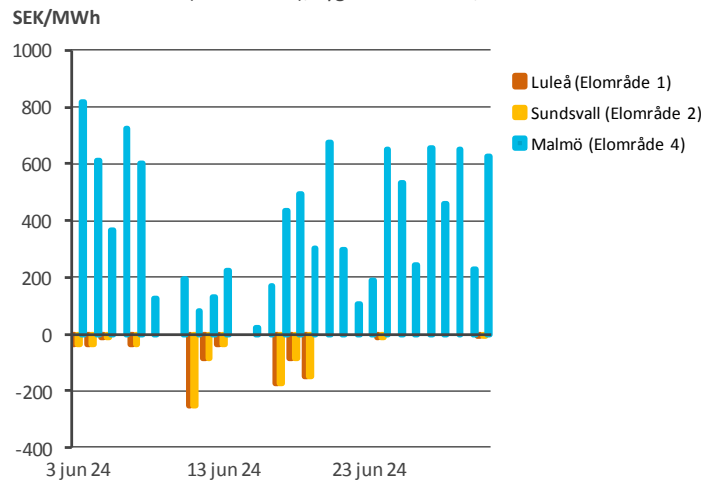
EEX och Nord Pool systempris samt det nordiska

elflödet till och från Tyskland, källa: EPEX Spot och Nord Pool



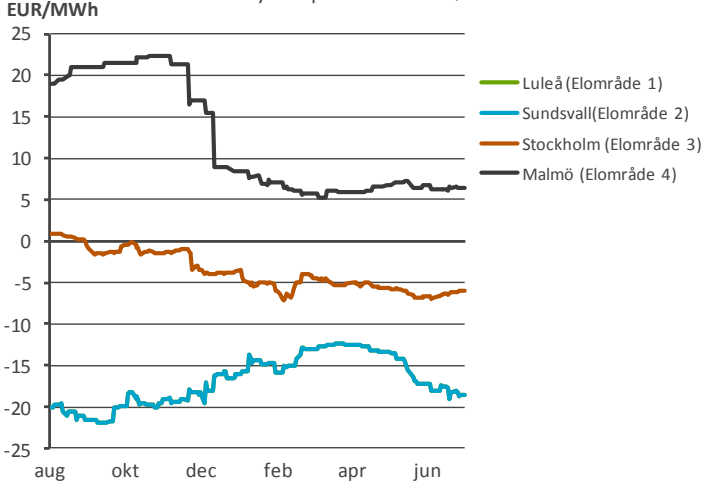
Områdespriser avvikelse jämfört med

Stockholm (Elområde 3), dygnsmedelvärde, källa: Nord Pool



NASDAQ, svenska EPAD-kontrakt år 2025

i förhållande till systempris källa: NASDAQ Commodities



Områdespriser avvikelse jämfört med

Nord Pool systempris, dygnsmedelvärde, källa: Nord Pool

