

# Genomgång av vad en plan bör innehålla

- Förarbete
- Under arbetet
- Efter arbetet
- Tillbud
- **För organisationer som har en plan:**
  - Verkar den fungera, saknas något?
- **För organisationer som inte har en plan:**
  - Lyft frågan, be om hjälp



# Förarbete

- Ta med IAS i planarbetet
  - Sök av artportalen- prata med markägare- google streetview
  - **Besök området- Stort mörkertal på artportalen**
- **Undvik IAS**
  - Ofta enklare och billigare att jobba runt beståndet
- Om IAS inte kan undvikas → **Försiktighetsmått**
  - Skriv en platsspecifik plan
  - Märk ut området på karta
  - Kort information med bild i arbetsplanen
- **Skriv in IAS i avtal och upphandlingar**
  - Kräv av underentreprenörer att de följer de riktlinjer som ni satt upp
    - Ta upp detta krav till samtal
  - Använd och kräv rena jordmassor- Masshanteringsplan

Bild 1. Flygfoto från google.  
Röda pilar visar parkslide.  
Blåa visar liknande växtlighet

Uniformt grön på  
sommARBilder. Ofta  
syns en mörk kant på  
någon av sidorna då  
parkslidens höjd ger  
skugga.



Samma färg och också  
uniformt men ingen  
mörk skuggkant.  
Troligtvis något annat  
men bör kontrolleras...

Bild 2- Flygfoto

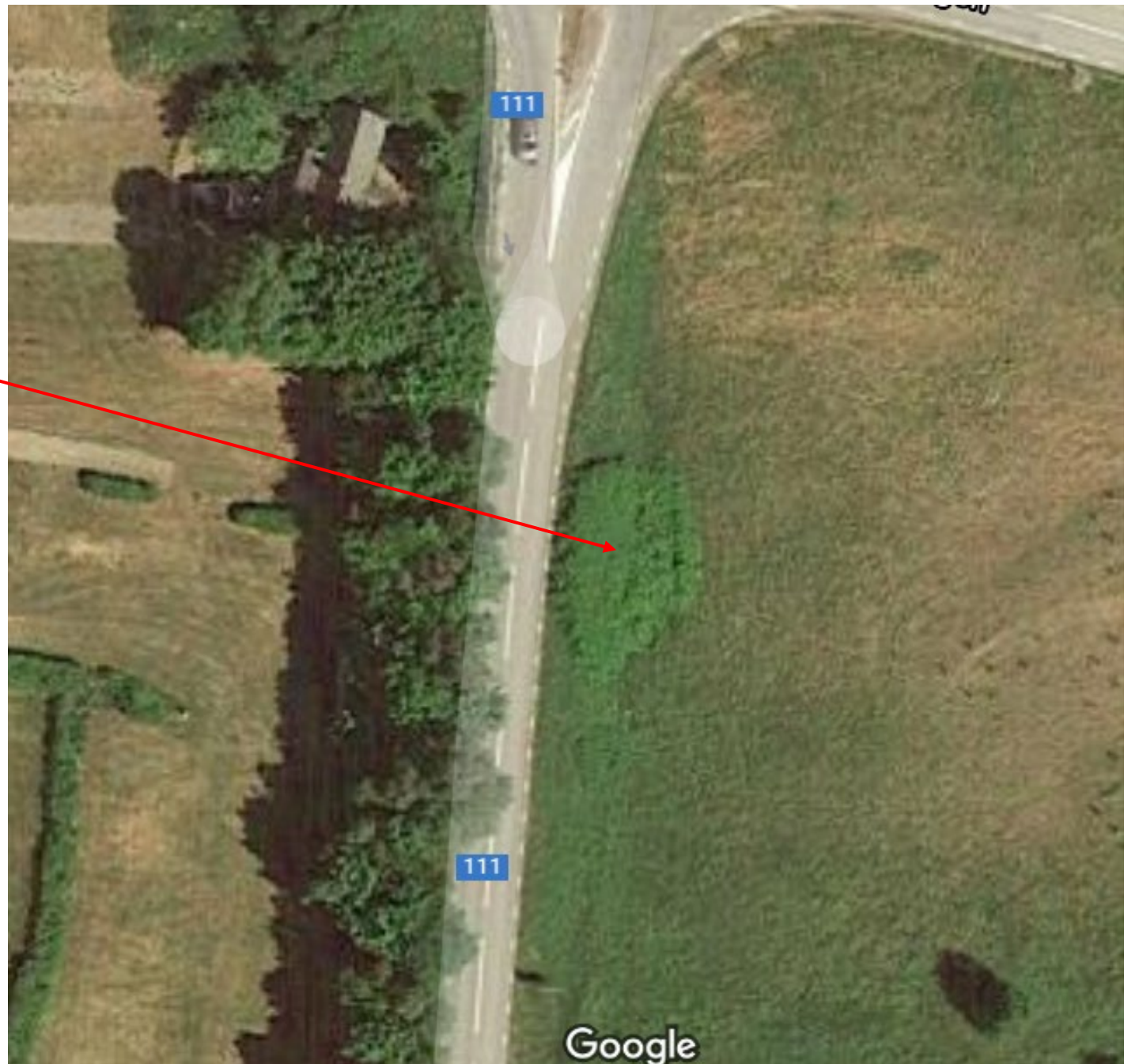


Bild 3- Samma område som bild 2 men via google streetview



# Under arbetet

- Starta utförandet med en snabb genomgång
  - Vem ansvarar för vad
- Märk ut området med skyltar eller staket
- Om arbete i förorenat område → Kontrollera att planen följs
  - Så lite redskap och personal som möjligt i området
  - Undvik larvhjul
  - Jobba utifrån eller använd körmatta/barriärmembran
  - Var noggrann med var förorenad jord läggs
    - Lägg gärna på duk
    - Lägg tillbaka



# Under slutet av arbetet

- Kontrollera jordmassorna
- Vid bortforsling av material
  - Täckt släp- Kapell eller paket- rengör flak före och efter
  - Dubbla säckar
  - Följ anvisningar på ÅVC, kontakta innan



# Efter arbetet

- Sanera redskap
  - På plats, inom det förorenade området!
  - Sopa eller skölj över fiberduk som kan tas från platsen
    - Glöm inte sanera sopborsten...
- Kort avstämning
  - Kunde något gjorts bättre?
- Kontroll av området
  - Intagna jordmassor
  - Flytt av känd förorening- Spridning?





# Tillbud- Olyckshändelser

- Hur agerar ni om ni upptäcker brister i arbetsgången
  - Oupptäckta IAS
  - Område med IAS som körts över
  - Jord som lagts fel
  - Intagen jord som verkar innehålla IAS
- Vem ansvarar för sanering?

Oh nej, vad gör jag nu???

